

## RUBIN CLEAN ISO NO FRAME LED CRI90 wyrób medyczny

- Wyrób zgłoszony i zarejestrowany w Urzędzie Rejestracji Produktów Leczniczych, Wyrobów Medycznych i Produktów Biobójczych.
- Zastosowanie wysokowydajnych źródeł LED,
- Bezszczelinowa konstrukcja oprawy gwarantuje komfort w utrzymaniu czystości oprawy,
- Wysoki poziom ochrony przed wnikaniem pyłu i wody - IP65,
- Produkt gwarantuje wysoki poziom ochrony bakteriobójczej.
  
- Product is declared and registered in Office for Registration of Medical Products, Medical Devices and Biocidal Products.
- Highly efficient LED light sources,
- No-slot luminary structure guarantees the comfort of its cleanliness,
- High protection level against dust and water infiltration - IP65,
- Product guarantees the maximum level of antibacterial protection.
  
- Продукт передан и зарегистрирован в Государственном Органе По Регистрации Лекарственных Средств, Изделий Медицинского Назначения и Биоцидных Продуктов.
- Используются высокоэффективные источники LED,
- Отсутствие стыков гарантирует удобную очистку светильника,
- Высокая степень защиты перед проникновением пыли и воды - IP65,
- Продукт благодаря использованной технологии гарантирует максимальный уровень бактериологической защиты.

## RUBIN CLEAN ISO NO FRAME LED CRI90 /wyrób medyczny

### Konstrukcja/Features/Конструкция

Wyrób jest wyprodukowany w zakładzie produkcyjnym, który posiada system zarządzania jakością dla wyrobów medycznych ISO 13485. Ponadto produkt jest zgodny z zasadniczymi wymaganiami określonymi w dyrektywach Unii Europejskiej: DYREKTYWA RADY 93/42/EEC (MDD) i DYREKTYWA 2007/47/EC PARLAMENTU EUROPEJSKIEGO I RADY. W Polsce wyrób spełnia wymagania określone w USTAWIE Z DNIA 20 MAJA 2010 r. o WYROBACH MEDYCZNYCH, jest zgłoszony i zarejestrowany w URZĘDZIE REJESTRACJI PRODUKTÓW LECZNICZYCH, WYROBÓW MEDYCZNYCH I PRODUKTÓW BIOBÓJCZYCH.

Oprawa rekomendowana do użycia w sektorze medycznym do oświetlenia takich pomieszczeń jak: sale operacyjne, pomieszczenia przeznaczone do zabiegów laparoskopowych i endoskopowych, sale wybudzeń, gabinety dermatologiczne, do oświetlania punktów pobierania krwi itp.

Oprawa przeznaczona do montażu nastropowego, wyposażona w wysokowydajne panele LED. Kaseton oprawy wykonany z blachy stalowej, lakierowanej proszkowo na kolor biały. Cechą charakterystyczną oprawy, jest brak ramki aluminiowej, co pozwala na eliminację zanieczyszczeń, tak bardzo niepożądanych w pomieszczeniach typu CLEAN. Brak widocznych elementów montażu przesłony z kasetonem oprawy.

Akcesoria: elektroniczne układy stabilizująco-zapłonowe z możliwością regulacji strumienia świetlnego.

Do serwisu oprawy wymagany jest uchwyt do szyb.

This product is manufactured in production plant which holds quality management system for medical devices ISO 13485. Moreover, the product is consistent with fundamental requirements defined in the European Union directives: The COUNCIL DIRECTIVE 93/42/EEC (MDD) and DIRECTIVE 2007/47/EC of The EUROPEAN PARLIAMENT and the EUROPEAN COUNCIL. In Poland the product fulfils the requirements defined in the Act of May 20th 2010 of MEDICAL DEVICES and is declared and registered in OFFICE FOR REGISTRATION OF MEDICAL PRODUCTS, MEDICAL DEVICES AND BIOCIDAL PRODUCTS.

Luminary is recommended to be used in medical sector to illuminate such premises as: operating rooms, rooms designed for laparoscopic and endoscopic, surgeries and interventions, recovery rooms, dermatological offices and to illuminate blood collection centres, etc.

Surface mounted luminary equipped in highly efficient LED panels. Luminary coffer made from steel sheet, powder coated in white. Its characteristic feature is lack of aluminum frame what allows to exclude the unwished-for contamination in clean rooms. There are no visible elements joining the screen and the luminary coffer.

Accessories: electronic stabilizing and ignition system with possible light stream regulation.

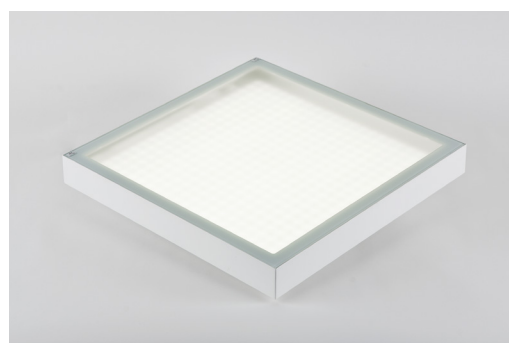
For servicing the luminary a handle for glass is needed.

Продукт произведён предприятием - изготовителем, имеющим систему менеджмента качества для изделий медицинского назначения ISO 13485. Кроме того, продукт соответствует основным требованиям, установленным в директивах Европейского Союза: ДИРЕКТИВА СОВЕТА 93/42/ЕЕС (MDD) и ДИРЕКТИВА 2007/47/ЕС ЕВРОПЕЙСКОГО ПАРЛАМЕНТА И СОВЕТА. В Польше продукт соответствует требованиям, установленным ЗАКОНОМ ОТ 20 МАЯ 2010 г. ДЛЯ ИЗДЕЛИЙ МЕДИЦИНСКОГО НАЗНАЧЕНИЯ, передан и зарегистрирован в ГОСУДАРСТВЕННОМ ОРГАНЕ ПО РЕГИСТРАЦИИ ЛЕКАРСТВЕННЫХ СРЕДСТВ, ИЗДЕЛИЙ МЕДИЦИНСКОГО НАЗНАЧЕНИЯ И БИОЦИДНЫХ ПРОДУКТОВ.

Светильник рекомендуется использовать в секторе медицинских услуг, для освещения таких помещений как: операционные залы, палаты, предназначенные для проведения лапароскопии и эндоскопии, палаты интенсивной терапии, дерматологические кабинеты, для освещения станций переливания крови и т.д.

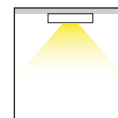
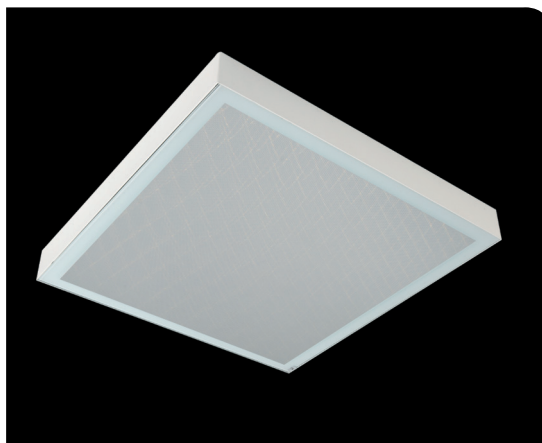
Светильник предназначен для установки на потолок, оснащён высокоэффективными модулями LED. Корпус светильника изготовлен из стали, покрашен в белый цвет порошковым методом. Для светильника характерно отсутствие внешней алюминиевой рамки, благодаря чему загрязнения, так не желательные в чистых помещениях, легко поддаются удалению. Отсутствуют внешние элементы (рычажок) соединения оптической части с корпусом.

Для обслуживания светильника необходима монтажная присоска для стекла.

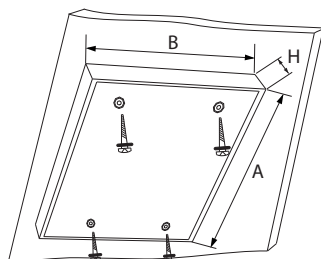


# RUBIN CLEAN ISO NO FRAME LED CRI90 /wyrób medyczny

## RUBIN CLEAN ISO NO FRAME LED CRI90



### Wymiary / Dimensions / Размеры



$\Phi$ [lm]	A (mm)	B (mm)	H (mm)
3600	574	287	69
5400	574	574	69
7200	1148	287	69
10800	1148	287	69
7200	574	574	69
9000	574	574	69
14400	1148	574	69
18000	1148	574	69

TYP	PWM	Light bulb icon	$\Phi$ [lm]	Color temperature icon
RUBIN CLEAN ISO NO FRAME LED CRI90	28 W	LED	3600	<input type="checkbox"/>
RUBIN CLEAN ISO NO FRAME LED CRI90	42 W	LED	5400	<input type="checkbox"/>
RUBIN CLEAN ISO NO FRAME LED CRI90	55 W	LED	7200	<input type="checkbox"/>
RUBIN CLEAN ISO NO FRAME LED CRI90	69 W	LED	9000	<input type="checkbox"/>
RUBIN CLEAN ISO NO FRAME LED CRI90	83 W	LED	10800	<input type="checkbox"/>
RUBIN CLEAN ISO NO FRAME LED CRI90	111 W	LED	14400	<input type="checkbox"/>
RUBIN CLEAN ISO NO FRAME LED CRI90	138 W	LED	18000	<input type="checkbox"/>

Dostępna barwa światła / Available colour of the light / Цветовая температура: 940

SDCM=3

Trwałość źródeł LED / Lifetime of LED sources – 60000 h (L80/B10)

Zakres temperatury pracy oprawy / Operating temperature range: 5° C – 30° C

Podana moc dotyczy całego systemu (tolerancja +/- 10%).

The power shown refers to the whole system (tolerance +/- 10%).

Podany strumień świetlny dotyczy źródeł LED (tolerancja +/- 10% w zależności od wartości temperatury barwowej).

The given luminous flux refers to LED light sources (tolerance +/- 10% depends on the value of the colour temperature).

### Opcje oprawy / Luminaire options / Характеристика светильника

#### Przesłony / Diffuser / Рассеиватели:

SHMR	szyba hartowana matowa atyrefleksyjna tempered anti-reflective mat glass / стекло калёное матовое антирефлексное
SLMR	szyba laminowana matowa antyrefleksyjna laminated anti-reflective mat glass / стекло ламинированное матовое антирефлексное
Micro-PRM SLR	przesłona mikropryzmatyczna z szybą laminowaną antyrefleksyjną micro-prismatic diffuser with laminated anti-reflective glass / рассеиватель из микропризматического PMMA с ламинированным стеклом антирефлексное

#### Układ zapłonowy / Control gear / Пускорегулирующая аппаратура:

E	zasilacz driver / Блок питания
EDD	zasilacz DIM DALI DIM DALI driver / Блок питания DIM DALI

### Akcesoria / Accessories / Принадлежности



Uchwyt do szyb / Handle for glass / Присоска для стекла  
Typ / Type / Тип: BO 609.80  
Indeks / Index / Индекс: 6BZBO60980

**UWAGA!!!**  
Dane techniczne mogą ulec zmianie. Zdjęcia opraw mogą odbiegać od rzeczywistości. Data ostatniej aktualizacji 14.08.2018 r.  
Inne opcje oprawy dostępne na indywidualne zapytanie.

**WARNING!**  
Technical data may be changed. Photos of the luminaires may differ from reality. Last updated 14.08.2018.  
Other options of the luminaire available on request.

**ВНИМАНИЕ!**  
Технические характеристики могут измениться. Изображение продукта может незначительно отличаться от оригинала.  
Дата последнего обновления 14.08.2018.  
Реализация индивидуального варианта возможна по запросу.